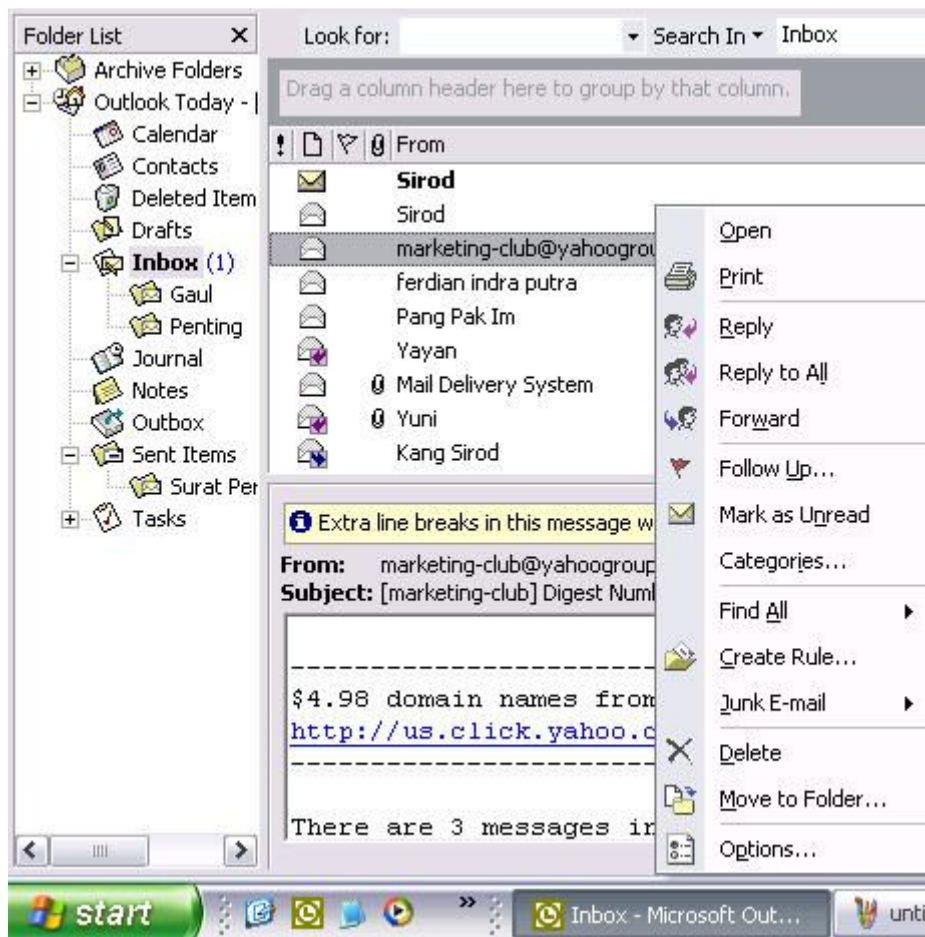


Hi frendz..

sekedar tips buat kamu<sup>2</sup> (semoga bermanfaat) untuk membuat Rules message yang masuk ke outlook kamu. manfaatnya, setiap message yang masuk dikenai aturan sehingga otomatis diperlakukan aturan sesuai dengan aturan yang kita inginkan. contohnya dalam kasus ini adalah membuat message langsung masuk ke dalam folder tertentu yang kita buat.

catatan: Aku pake outlook versi 2002, mungkin rada berbeda dengan versi lainnya.

Langkah 1. Klik kanan salah satu message yang akan dibuat rules-nya, kemudian klik bagian Creates Rule...



2. Muncul dialog box seperti berikut, kemudian klik next



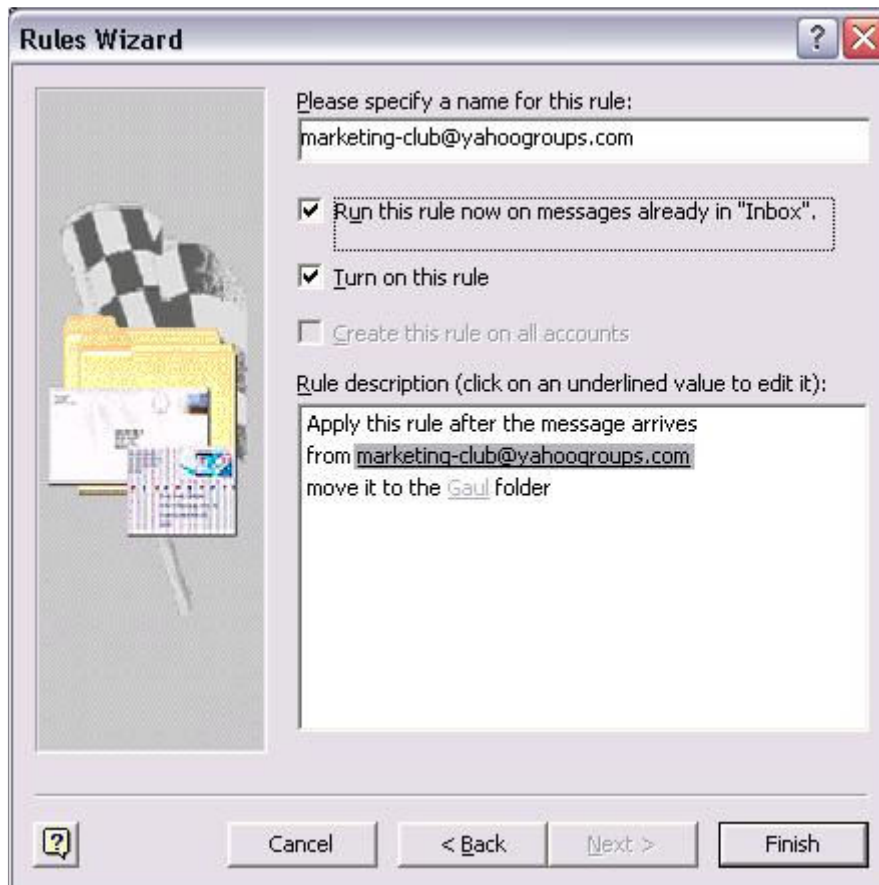
3. Muncul dialog selanjutnya. Misalnya kita menginginkan memindahkan message tadi ke folder yang spesifik, lalu klik lah bagian "move it to the specified folder" kemudian klik kata "specified" di bagian "Rule description" di bagian bawah..



4. Muncul dialog seperti berikut, tentukan folder target yang menjadi tujuan message itu dipindahkan.. kemudian klik OK



5. selanjutnya muncul dialog window seperti berikut, kemudian bila kamu ingin agar setiap message serupa (dari alamat e-mail yang sama langsung dipindahkan maka chek bagian "Run this rule now on message already in Inbox"



sekarang setiap message yang masuk dari alamat e-mail yang dibuat rules tsb akan otomatis dipindahkan.

thx, buat temenku Fadil (terradata) yang ngajarin cara ini...



[s1rod@yahoo.com](mailto:s1rod@yahoo.com)

<http://sirod.blogspot.com>